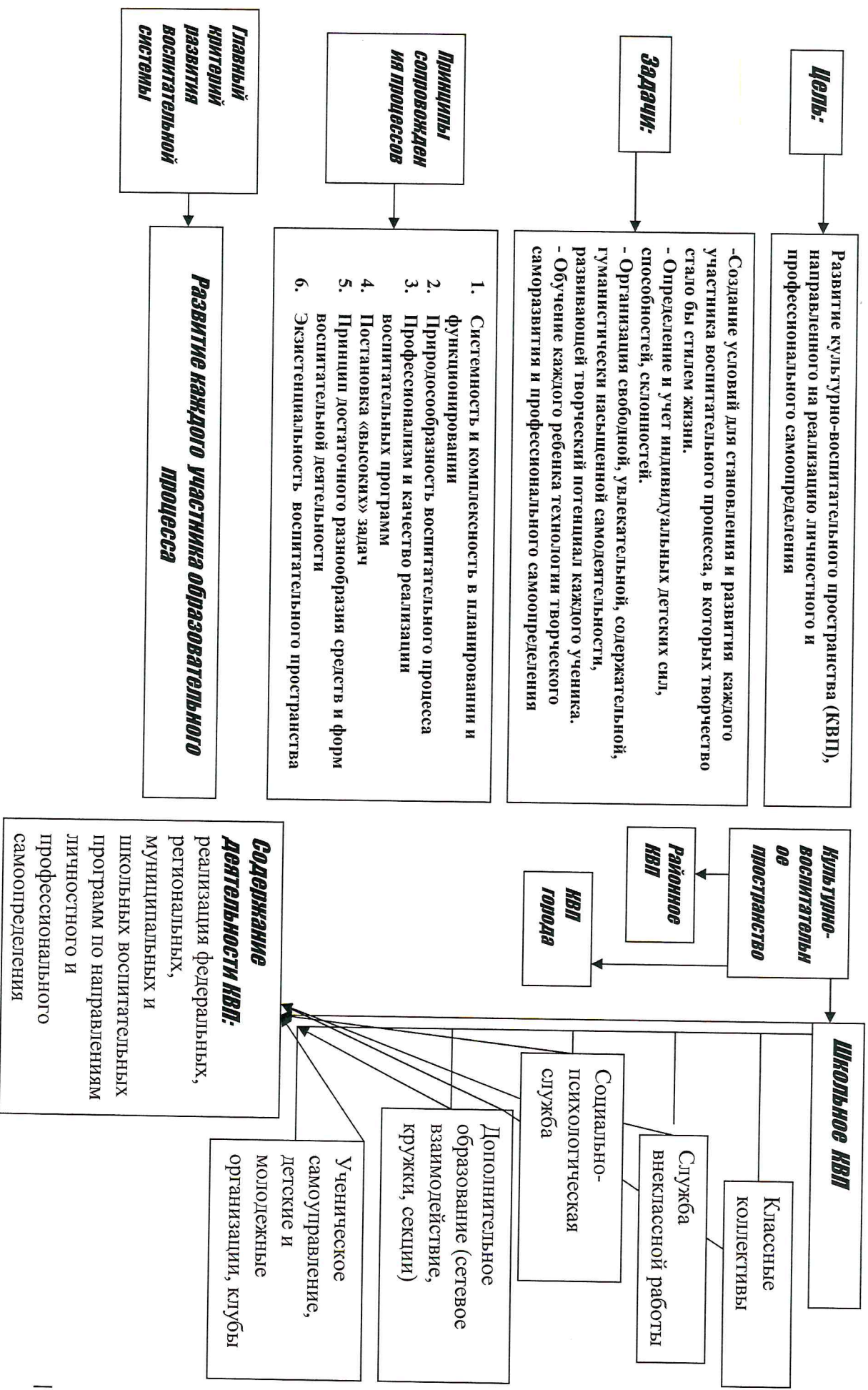


Модель психолого-педагогического сопровождения процесса личностного и профессионального самоопределения обучающихся МБОУ «Школа № 67».



**ШКОЛЬНОЕ КУЛЬТУРНО-ВОСПИТАТЕЛЬНОЕ  
ПРОСТРАНСТВО**

**Классные  
коллективы**

Создание условий для  
целенаправленного развития учеников  
Реализация воспитательных программ,  
КТД класса и школы, программы  
«Наш класс- это класс!»

**Служба  
внеклассной работы**

Реализация воспитательных программ и  
проектов на уровне параллелей, ступеней  
всей школы, проведение внеклассных  
мероприятий, поиски и разработка  
новых технологий и форм  
воспитательной работы с группами  
учащихся, накопление «банка данных» по  
интересным формам и содержанию,  
организация посещения классами  
учреждений культуры города.

**Социально-  
психологическая  
служба**

Содействие психическому здоровью  
детей, выявление способностей,  
коррекция трудностей в процессе  
развития, работа с «кризисными»  
учащимися, семьями, защита прав и  
интересов подростков на основе  
психологической поддержки,  
индивидуального подхода, проведение

Кружки и клубы творческо-  
эстетического, спортивного,  
технического, естественно –  
научного, социального –  
содержания дзят-ти,  
проведение праздников школы,  
творческих и др.КТД

Спортивные секции,  
проведение спортивных  
соревнований, дней Здоровья

Научно-познавательные,  
экологические кружки и клубы

Музей 6-ой танковой  
Гвардейской  
Сивасикой бригады

Совет Учащихся,  
ЮПР, ЮИД,  
Юнармия, РДШ

Экологические  
объединения

«ОРИОН» -  
детская,  
молодежная  
организация

**Ученическое  
самуправление  
е,  
детские  
молодежные  
объединения,**

**Дополнительное  
образование,  
клубы, кружки**